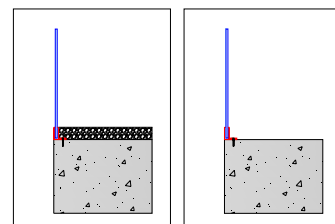


## QS - F SLIM

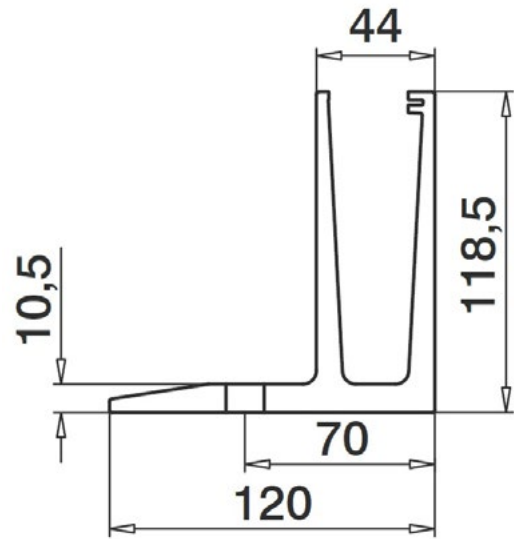
**Klasyczny profil balustradowy do montażu podłogowego z przesuniętą osią mocowania**

- ◆ Dla powierzchni prywatnych, biurowych i komercyjnych
- ◆ Zastosowanie wewnętrzne i zewnętrzne
- ◆ Dla obciążeń lekkich i średnich
- ◆ Możliwość zatopienia profili w posadzce
- ◆ Możliwość montażu na krawędziach
- ◆ Maksymalna wysokość szklenia 1300mm (od podłoża do poręczy)
- ◆ Liczne atesty i certyfikaty potwierdzone badaniami i testami



## QS-F SLIM

Komponent bazowy - profil balustrady



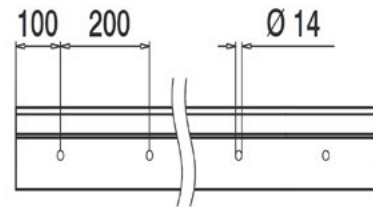
Materiał: Aluminium

Art. No	Wykończenie	Długość (mm)	Szkło (mm)
QS-F 939	Aluminium anoda	5000 mm	12 - 21.52

\* profil do zastosowań wewnętrznych (nie posiada otworów drenażowych)

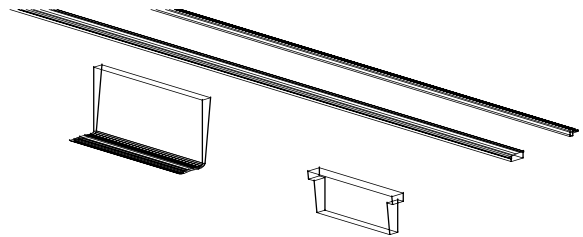
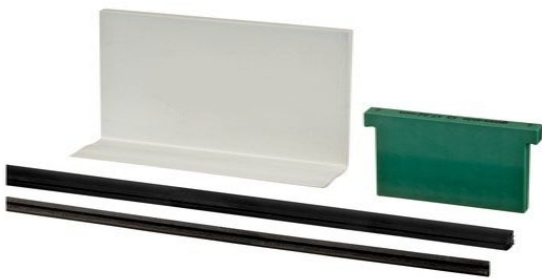
	UK	DE	NL	IT	CH	ES	FR
Max. obciążenie liniowe (kN/mb)	0,74	1,0	1,0	2,0	0,8	1,6	1,0

Właściwe elementy montażowe oraz rozmiary szkła określono w certyfikatach



## QS-F SLIM

Komponent bazowy - zestaw klinów i uszczelkek



Materiał: ABS, EPDM

Art. No	Szkło (mm)	XX
QS-F 904 - XX	12 - 21.52	12/12.76/13.52/15/16.76/17.52/19/20.76/21.52

	Podkładki	Kliny	Uszczelka czołowa*	Uszczelka tylna**
Zestaw na 5000 mm	20 szt	20 szt	1x 5000 mm	1x 5000 mm

\* uszczelka niezmienna wymiarowo

\*\* uszczelka o zmiennym wymiarze w zależności od grubości szkła