



PS - FAM

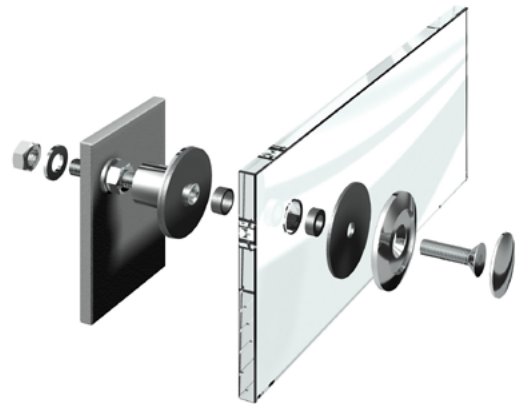
System mocowań do fasad całoszklanych i dachów ze szkła

- ◆ Dla powierzchni prywatnych, biurowych i komercyjnych
- ◆ Zastosowanie wewnętrzne i zewnętrzne
- ◆ Dostępne w opcjach jako stałe i regulowane (przegubowe)
- ◆ Zastosowanie do fasad całoszklanych oraz do przeszkleń poziomych w formie dachów (DIN18008)*
- ◆ Dostosowane do otworów cylindrycznych i stożkowych
- ◆ Gotowe obliczenia statyczne przyspieszające proces projektowania i doboru rozwiązań
- ◆ Szpilki mocujące M12 lub M16
- ◆ Uporządkowany i przejrzysty proces palnistryczny
- ◆ Atesty i certyfikaty potwierdzone badaniami i testami
- ◆ Możliwe rozwiązania indywidualne

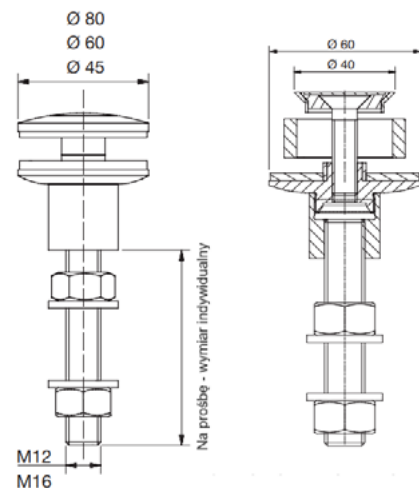
*Z wyłączeniem mocowań stożkowych



MOCOWANIA DO FASAD STRUKTURALNYCH I DACHÓW SZKLANYCH CHARAKTERYSTYKA OGÓLNA



- Szeroki zakres zastosowań: klatki schodowe, strefy wejściowe, nowoczesne fasady strukturalne, dachy
- Możliwość montażu zarówno od tyłu jak i od przodu
- Zaprojektowane z uwzględnieniem łatwego procesu planowania przeszkleń
- W przypadku konstrukcji specjalnych możliwość wykonania według Państwa projektu i potrzeb statycznych.
- Możliwość wykonania dłuższych śrub mocujących (np do fasad izolowanych termicznie)
- Szybki i łatwy montaż
- Mocowania regulowane (przegubowe) z odchyleniem do 13°

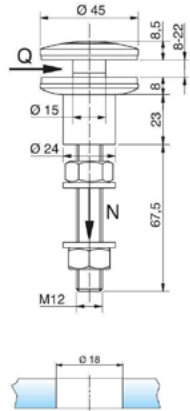


PRZYKŁAD ZASTOSOWANIA



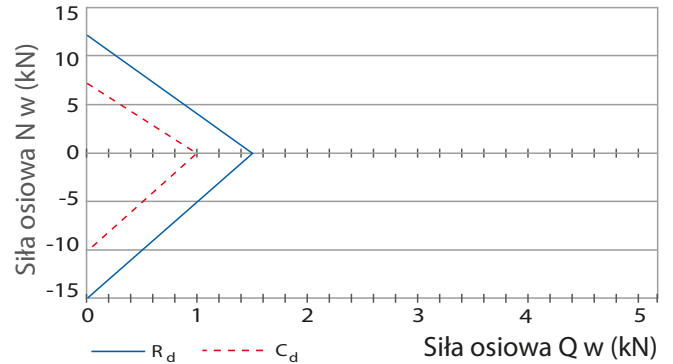
PS-FAM

Komponent bazowy - mocowanie punktowe stałe Ø45mm



Materiał: Stal nierdzewna 316

Art. No	Wykończenie	Otworowanie (mm)	Szkło (mm)
PS-FAM-0245VAM-12	szcztokowane	Ø 18	8 - 22

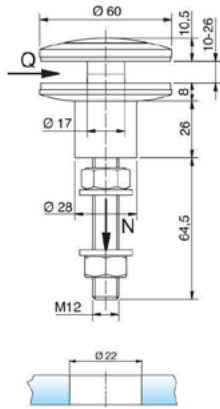


Maksymalne dopuszczalne obciążenie (C_d)			
Q	1,0	0,5	0,0
N	0,0	3,75	7,5

Wyniki podano w kN

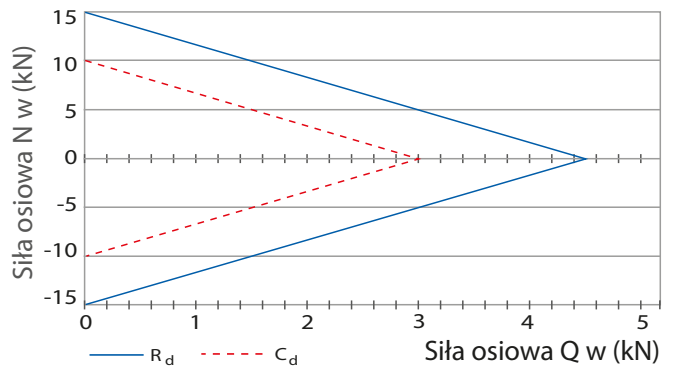
PS-FAM

Komponent bazowy - mocowanie punktowe stałe Ø60mm



Materiał: Stal nierdzewna 316

Art. No	Wykończenie	Otworowanie (mm)	Szkło (mm)
PS-FAM-0260VAM-12	szcztokowane	Ø 22	8 - 26

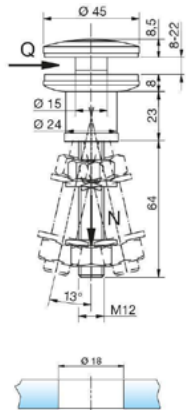


Maksymalne dopuszczalne obciążenie (C_d)			
Q	3,0	1,5	0,0
N	0,0	5,0	10,0

Wyniki podano w kN

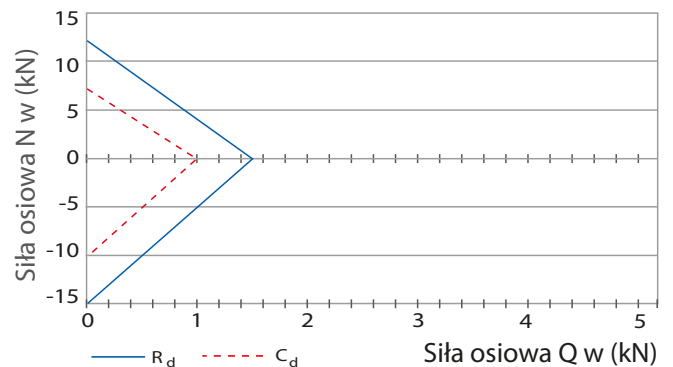
PS-FAM

Komponent bazowy - mocowanie punktowe przegubowe Ø45mm



Materiał: Stal nierdzewna 316

Art. No	Wykończenie	Otworowanie (mm)	Szkło (mm)
PS-FAM-1245VAM-12	szcztokowane	Ø 22	8 - 22

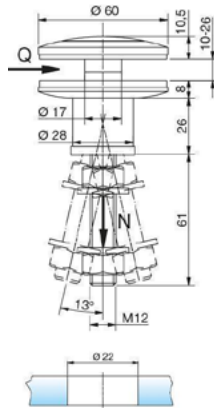


Maksymalne dopuszczalne obciążenie (C_d)			
Q	1,0	0,5	0,0
N	0,0	3,75	7,5

Wyniki podano w kN

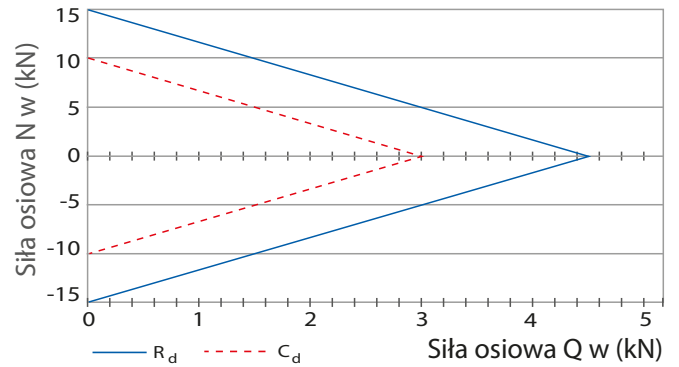
PS-FAM

Komponent bazowy - mocowanie punktowe przegubowe Ø60mm



Materiał: Stal nierdzewna 316

Art. No	Wykończenie	Otworowanie (mm)	Szkło (mm)
PS-FAM-1260VAM-12	szcztokowane	Ø 22	8 - 26



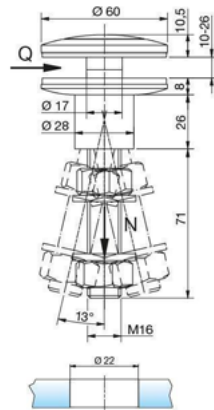
Maksymalne dopuszczalne obciążenie (C_d)

Q	3,0	1,5	0,0
N	0,0	5,0	10,0

Wyniki podano w kN

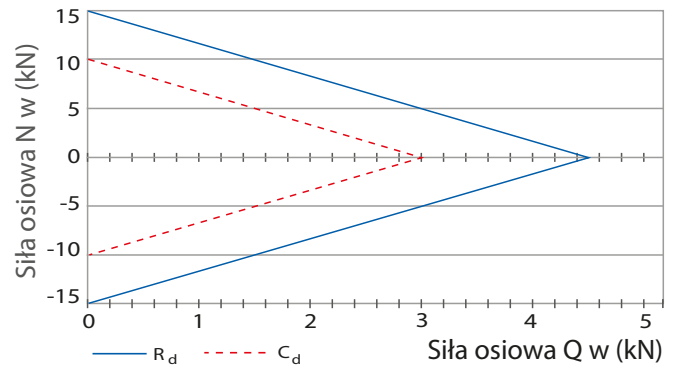
PS-FAM

Komponent bazowy - mocowanie punktowe przegubowe Ø60mm



Materiał: Stal nierdzewna 316

Art. No	Wykończenie	Otworowanie (mm)	Szkło (mm)
PS-FAM-1260VAM-16	szcztokowane	Ø 22	8 - 26



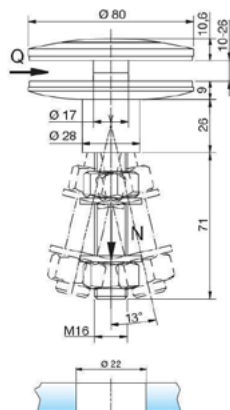
Maksymalne dopuszczalne obciążenie (C_d)

Q	3,0	1,5	0,0
N	0,0	5,0	10,0

Wyniki podano w kN

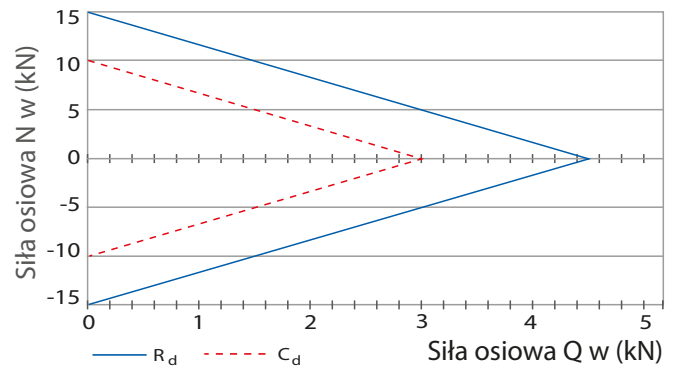
PS-FAM

Komponent bazowy - mocowanie punktowe przegubowe Ø80mm



Materiał: Stal nierdzewna 316

Art. No	Wykończenie	Otworowanie (mm)	Szkło (mm)
PS-FAM-1280VAM-16	szcztokowane	Ø 22	8 - 26



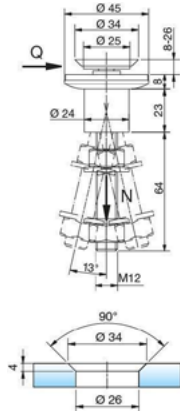
Maksymalne dopuszczalne obciążenie (C_d)

Q	3,0	1,5	0,0
N	0,0	5,0	10,0

Wyniki podano w kN

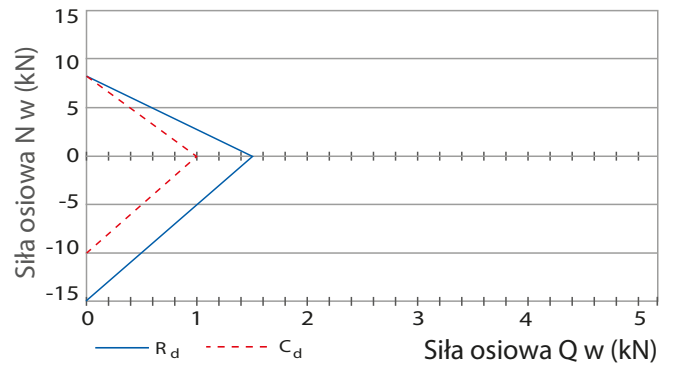
PS-FAM

Komponent bazowy - stożkowe mocowanie punktowe przegubowe Ø45mm



Materiał: Stal nierdzewna 316

Art. No	Wykończenie	Otworowanie (mm)	Szkło (mm)
PS-FAM-1345VAM-12	szczotkowane	Ø 34/36	8 - 26

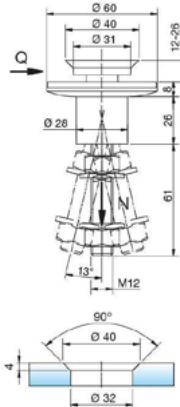


Maksymalne dopuszczalne obciążenie (C_d)			
Q	1,0	0,5	0,0
N	0,00	4,25	8,5

Wyniki podano w kN

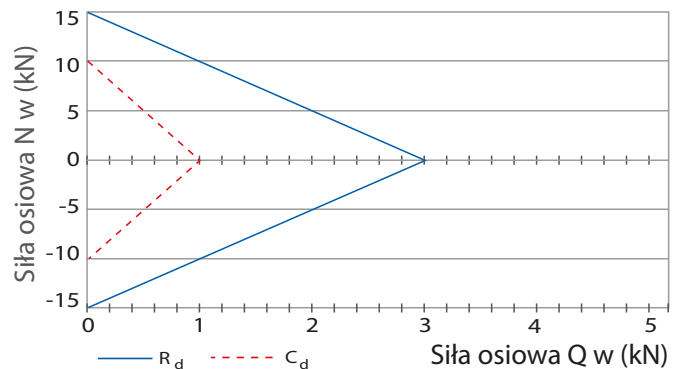
PS-FAM

Komponent bazowy - stożkowe mocowanie punktowe przegubowe Ø60mm



Materiał: Stal nierdzewna 316

Art. No	Wykończenie	Otworowanie (mm)	Szkło (mm)
PS-FAM-1360VAM-12	szczotkowane	Ø 40/32	8 - 26

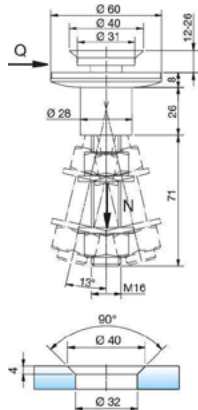


Maksymalne dopuszczalne obciążenie (C_d)			
Q	1,0	0,75	0,0
N	0,0	3,0	10,0

Wyniki podano w kN

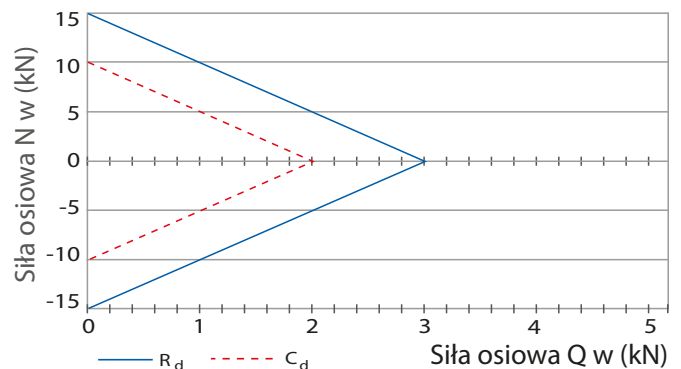
PS-FAM

Komponent bazowy - stożkowe mocowanie punktowe przegubowe Ø60mm



Materiał: Stal nierdzewna 316

Art. No	Wykończenie	Otworowanie (mm)	Szkło (mm)
PS-FAM-1360VAM-16	szczotkowane	Ø 40/32	8 - 26



Maksymalne dopuszczalne obciążenie (C_d)			
Q	2,0	1,0	0,0
N	0,0	5,0	10,0

Wyniki podano w kN

PS-FIM

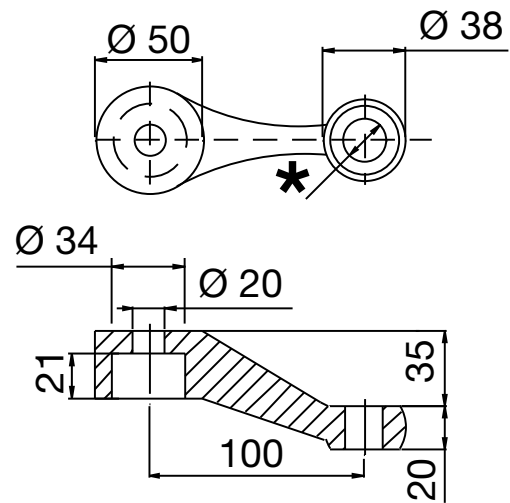
Komponent bazowy - mocowanie typu spider 1-ramiennie krótkie



Materiał: Stal nierdzewna 316

Art. No	Wykończenie
PS-FIM-461VA	szczotkowane

*przy zamwieniu należy podać \varnothing otworu



PS-FIM

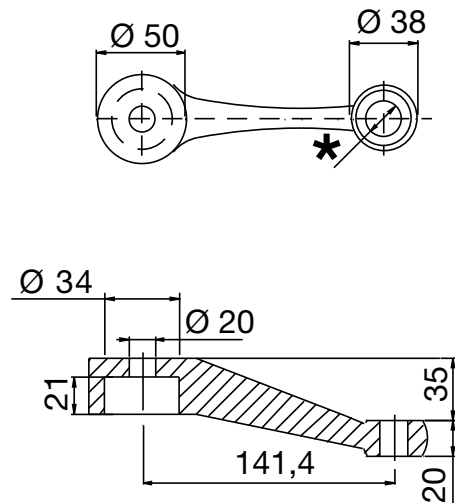
Komponent bazowy - mocowanie typu spider 1-ramiennie długie



Materiał: Stal nierdzewna 316

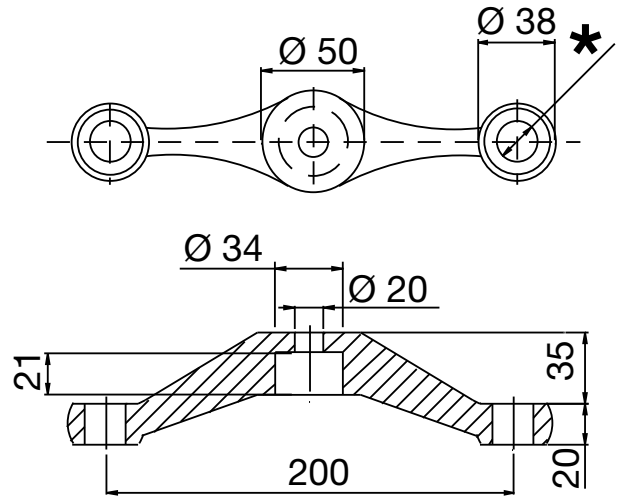
Art. No	Wykończenie
PS-FIM-423VA	szczotkowane

*przy zamwieniu należy podać \varnothing otworu



PS-FIM

Komponent bazowy - mocowanie typu spider 2-ramienne 180°



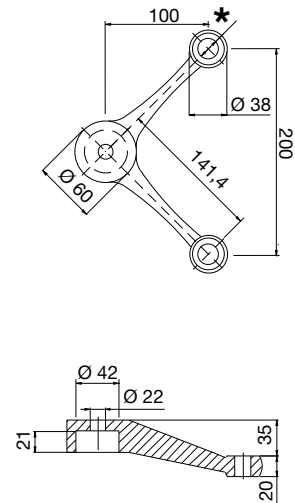
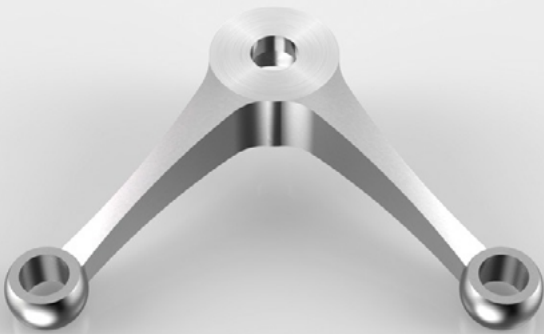
Materiał: Stal nierdzewna 316

Art. No	Wykończenie
PS-FIM-471VA	szcztokowane

*przy zamwieniu należy podać \varnothing otworu

PS-FIM

Komponent bazowy - mocowanie typu spider 2-ramienne 90°



Materiał: Stal nierdzewna 316

Art. No	Wykończenie
PS-FIM-476VA	szcztokowane

*przy zamwieniu należy podać \varnothing otworu

PS-FIM

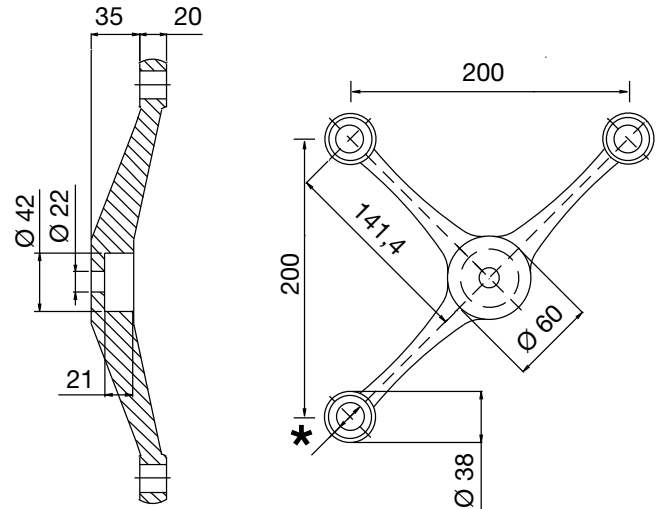
Komponent bazowy - mocowanie typu spider 3-ramienne



Materiał: Stal nierdzewna 316

Art. No	Wykończenie
PS-FIM-481VA	szcztokowane

*przy zamwieniu należy podać Ø otworu



PS-FIM

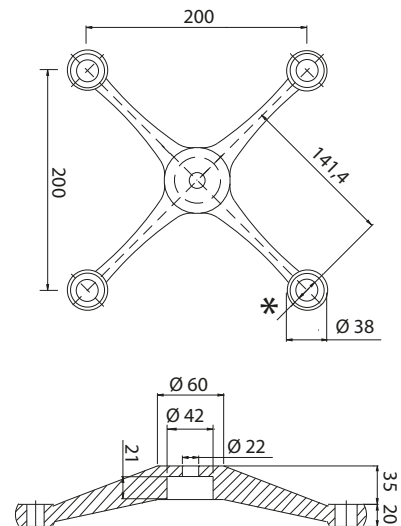
Komponent bazowy - mocowanie typu spider 4-ramienne długie



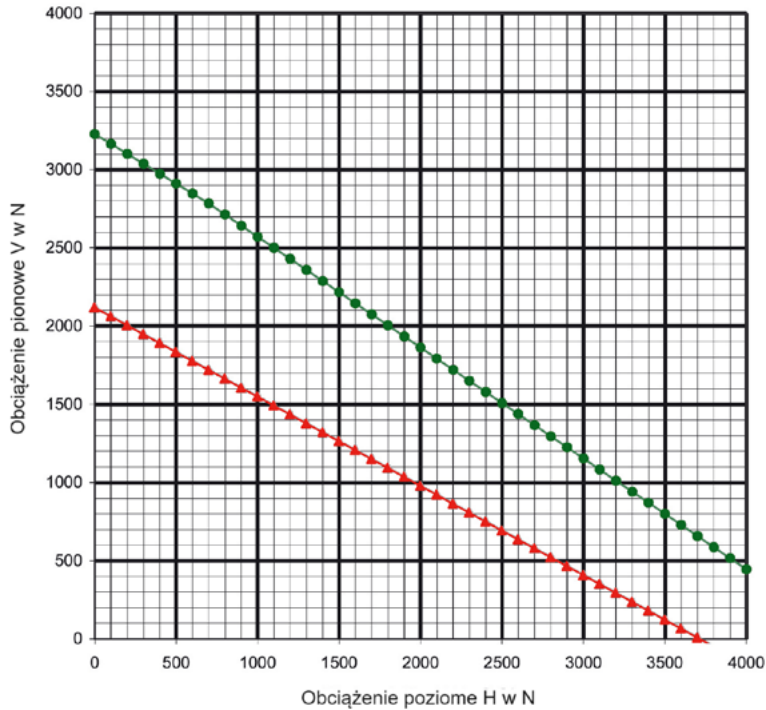
Materiał: Stal nierdzewna 316

Art. No	Wykończenie
PS-FIM-491VA	szcztokowane

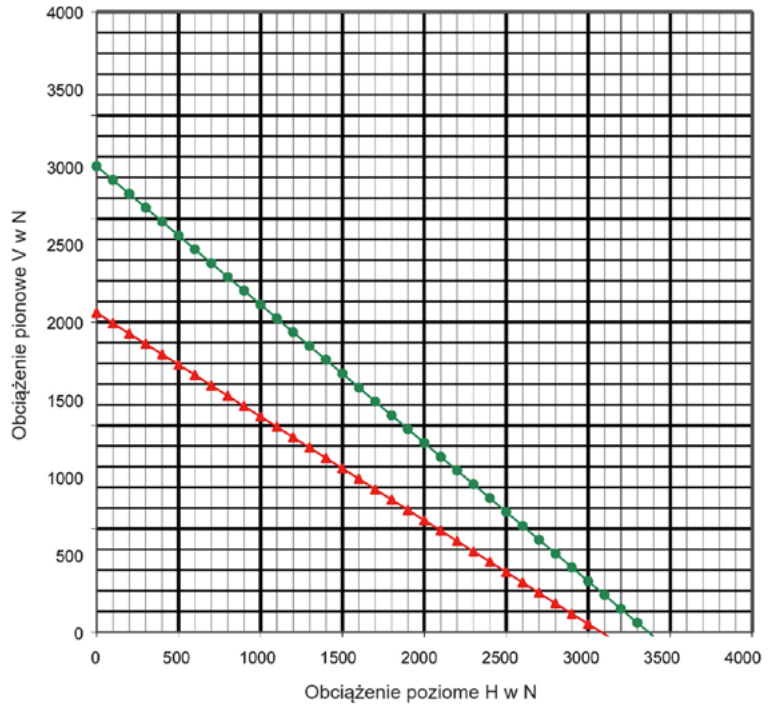
*przy zamwieniu należy podać Ø otworu



DIAGRAMY MAKSYMALNYCH OBCIĄŻEŃ DLA MOCOWAŃ TYPU SPIDER



WYKRES DLA e=30mm

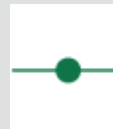


WYKRES DLA e=50mm



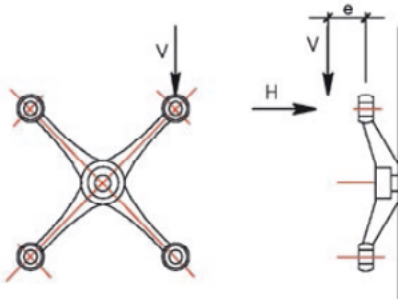
Możliwe zastosowanie mocowań z długimi ramionami (długość ramienia 141,4mm)
423VA, 491VA, 481VA, 476VA

Wytrzymałość na rozciąganie 355 N/mm²

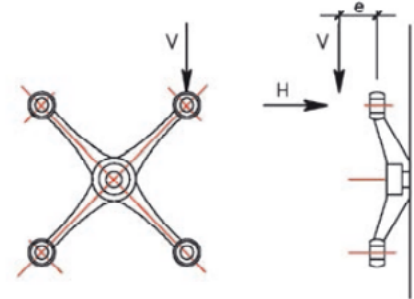


Możliwe zastosowanie mocowań z krótkimi ramionami (długość ramienia 100mm)
471VA, 461VA

Wytrzymałość na rozciąganie 355 N/mm²



e = 30 mm



e = 50 mm